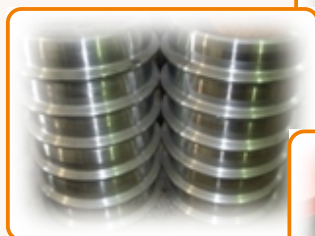


**РЗПМ**

# Рязанский завод путевых машин



**Каталог запасных частей**

# Рязанский завод путевых машин

Вас приветствует ООО «РЗПМ»!

ООО «Рязанский завод путевых машин» занимается производством и реализацией путевых машин, предназначенных для ремонта и текущего содержания железнодорожных путей. Постоянными заказчиками ООО «РЗПМ» являются предприятия металлургического и машиностроительного комплекса, горно-обогатительные комбинаты. Наше предприятие успешно работает и развивается на рынке путевых машин, являясь надежным партнером и поставщиком.

Основными направлениями деятельности предприятия являются:

- производство машин для содержания и капитального ремонта железнодорожного пути ПРМ-5, ПРМ-5М, ПРМ-5П, ПРМ-5ПМ, ПРМ-5У.
- производство капитального и восстановительного ремонта путеремонтных машин ПРМ-3, ППРМ, МПРП, МСШУ -4, МСШУ -5, ПРМ-5ПМ и ПРМ-5 всех модификаций с последующей гарантией.
- производство полного перечня запасных частей на путеремонтные машины ППРМ, МПРП, МСШУ -4, МСШУ-5, ПРМ-5, ПРМ-5М, ПРМ-5П, ПРМ-5ПМ, ПРМ-5У.
- производство изделий по индивидуальным заказам и чертежам;
- механическая обработка материалов на токарных, фрезерных, расточных, сверлильных, металлорежущих станках;
- изготовление шестерен любой сложности, в том числе червячных пар;
- сварочные работы
- прессовые работы на прессах до 100 тонн, в том числе напресовка колесных пар.

Предприятие обладает всей необходимой конструкторско-технологической базой, рабочими кадрами высокой квалификации, современным оборудованием, испытательными стендами и производственными площадями, которые позволяют создавать с учетом пожеланий специалистов новую современную технику, проводить модернизацию технически устаревших приходящих в ремонт путевых машин, обеспечивать их сервисное обслуживание.

Мы готовы предоставить Вам любую дополнительную информацию о наших возможностях, подготовить необходимую документацию и обсудить возможные пути сотрудничества.

Имеем возможность отгрузки в любой регион России и СНГ железнодорожным и автомобильным транспортом.

С Уважением и надеждой на взаимовыгодное сотрудничество

Директор  
ООО «РЗПМ»



А.В. Обоимов



# Рязанский завод путевых машин



чертежный  
номер

каталожный  
номер

Рабочий орган для смены шпал ПРМ5-11

84.021-11 РИ



Рукоять ПРМ5-11.02

84.021-11.02РИ



Кулачек ПРМ5-11.02.001

84.021-11.02.001РИ



Цепь поворота стрелы с  
доработкой ПРМ5-11.21

ПР 50, 8-22680РИ



Цилиндр поворота стрелы ПРМ5-11.22

84.021-11.16РИ



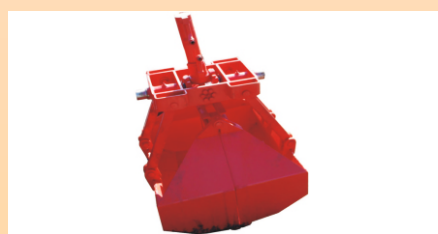
Цилиндр наклона стрелы ПРМ5-11.05

84.021-11.05РИ



Цилиндр выдвижения  
рукояти ПРМ5-11.06

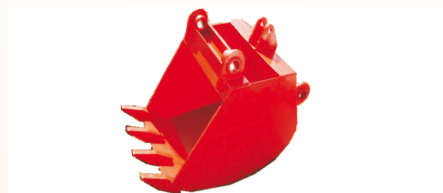
84.021-11.05-01РИ



Цилиндр грейфера ПРМ5-11.19.500

84.021-16.50

# Рязанский завод путевых машин



чертежный номер	каталожный номер
Цилиндр наклона шпалозахвата ПРМ5-11.13	84.021-13.10-01РИ
Цилиндр сжима шпалозахвата ПРМ5-11.01.200	84.021-11.01.200РИ
Ковш ПРМ5-11.18	84.021-14РИ
Грейфер ПРМ5-11.19	84.021-16РИ
Шпалозахват ПРМ-11.01	84.021-11.01РИ
1.Комплект РВД №1	
2.Комплект РВД №2.	
3.Комплект РВД №3	
4.Комплект РВД №4	
Силовой блок ПРМ5-14	84.021-05РИ
Силовой блок ПРМ6-14	994.80.00.000РИ



# Рязанский завод путевых машин



1. Коробка отбора мощности  
ПРМ5-06-01 без насоса РИ
2. Коробка отбора мощности  
ПРМ5-06 с насосом РИ
3. Коробка отбора мощности  
ПРМ6-06 с насосами НШ-32,  
левый и правый РИ
4. Коробка отбора мощности  
ПРМ6-06-01 без насосов РИ

чертежный  
номер

каталожный  
номер

ПРМ-3.05.10-02

ПРМ-3.05.10-02

994.80.10

994.80.10



Коробка отбора мощности ПРМ5-08

ПРМ5-08



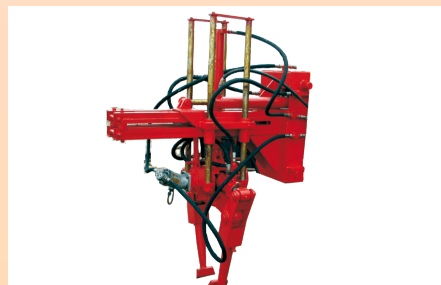
Редуктор ПРМ5-07

ПРМ3-03 РИ



Редуктор с приводом ПРМ6-07

84.021-03



Подбивочный блок БПЛ-2

4393.00.00.000 РИ



Пара колесная приводная  
передняя ПРМ5-05-01

84.021-19 РИ

# Рязанский завод путевых машин



чертежный  
номер  
1.Пара колесная приводная задняя  
ПРМ5-05

каталожный  
номер  
84.021-09 РИ



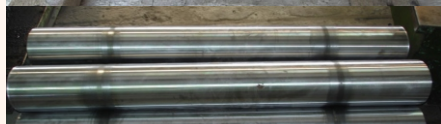
Подъемно-рихтовочный механизм  
ПРМ5-04

ПРМ3-02 РИ



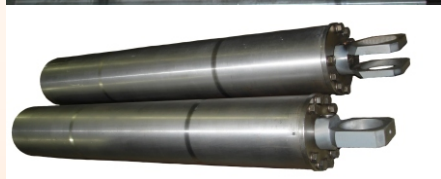
Гидроцилиндр захватов в сборе  
ПРМ5-04.12

МСШУ-3-12.21.000 РИ



Гидроцилиндр рихтовки с проушиной  
ПРМ5-04.08

ПРМ3-02.09-01 РИ



Гидроцилиндр рихтовки с ухом  
ПРМ5-04.09

ПРМ3-02.09 РИ



Гидроцилиндр подъема в сборе  
ПРМ5-04.11

МСШУ-3-12.14.000А РИ



Гидродомкрат в сборе с цилиндром  
подъема ПРМ5-04.03



1.Рельсозахват в сборе левый  
ПРМ5-04.01

ПРМ3-02.01 РИ

2.Рельсозахват в сборе правый  
ПРМ5-04.01-01

ПРМ3-02.01-01 РИ



Башмак большой  
ПРМ5-04.03-100

МСШУ-3.12.06.000 РИ



# Рязанский завод путевых машин



Башмак малый  
ПРМЗ-02.11 РИ

чертежный  
номер

каталожный  
номер

ПРМЗ-02.11 РИ



Вилка ПРМ5-04.07

ПРМЗ-02.07 РИ



1.Гидрозамок 0114-01110-00А РИ

0114-01110-00А РИ

2.Гидрозамок ПРМЗ-15.14 РИ

ПРМЗ-15.14 РИ



Ползун рельсозахвата  
ПРМ5-04.01.200

ПРМЗ.02.01.200 РИ



Захват внешний  
ПРМ5-04.01.002

МСПУЗ-12.01.004 РИ



Захват внутренний  
ПРМ5-04.01.001

МСПУЗ-12.01.003 РИ



Захват в сборе с осью и толкателем

# Рязанский завод путевых машин



чертежный  
номер

Цилиндр опорный ПРМ5-04.004

каталожный  
номер

ПРМ3-02.004



Клапан обратный Г51-34 РИ



1. Клапан предохранительный  
МКПВ-10/3Т2Р1РИ

2. Клапан предохранительный  
МКПВ-20/3Т2Р2 РИ



Гидрораспределитель Р-80-3/1-222 РИ

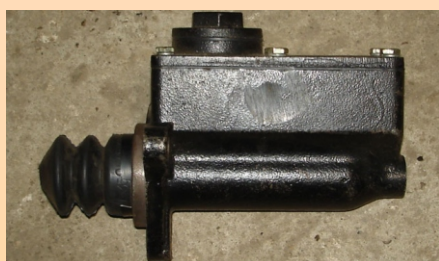


1. Насос НШ-32Л РИ

2. Насос НШ-50 РИ



Фильтр 3ФГМ 32-10 (гидросистемы) РИ



Главный тормозной цилиндр РИ



# Рязанский завод путевых машин



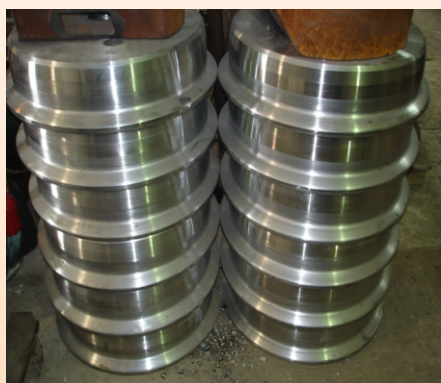
Щит тормозной в сборе широкий



Пружина бугельной шпильки



Комплект стекол кабины



1. Колесо колёсной пары ПРМ5-05.009



Ось колёсной пары ПРМ5-05.04.001



Силовой генератор

# Рязанский завод путевых машин



Карданный вал промежуточный



Карданный вал задней колёсной пары



Карданный вал передней колёсной пары



Колонка поворотная

ПРМ5-11.17



Автосценка СА-3мотовозная



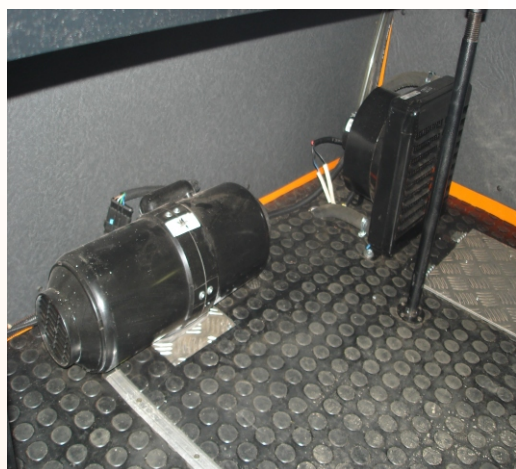
1. Гидропередача УГП-230



2. Цилиндр сжима  
шпалозахвата 84.021-11.01.200



# Рязанский завод путевых машин



Автономный дизельный отопитель



Гидроцилиндр рихтовки с ухом, с проушиной



Цилиндр грейфера



Пара колесная  
приводная передняя  
ПРМ8-05-01

МСШУ 4.2-03

Пара колесная  
приводная задняя  
ПРМ8-051

МСШУ 4.2-03-01



Пара колесная  
не приводная задняя  
МСШУ-3.45.00.000

МСШУ-3.45.00.000

**Реквизиты:**

**ООО «Рязанский завод путевых машин»**

**Юридический адрес:**

391170, Рязанская обл., р.п. Старожилово  
ул. Толстого, 135

**e-mail: [s5s08@rambler.ru](mailto:s5s08@rambler.ru)**

**e-mail: [adv@rzpm.ru](mailto:adv@rzpm.ru)**

**[www.rzpm.ru](http://www.rzpm.ru)**

**Контактная информация:**

**Приемная: тел./факс: (4912) 24-75-97**

**Отдел маркетинга: тел. (4912) 99-61-29, 51-77-15**

